
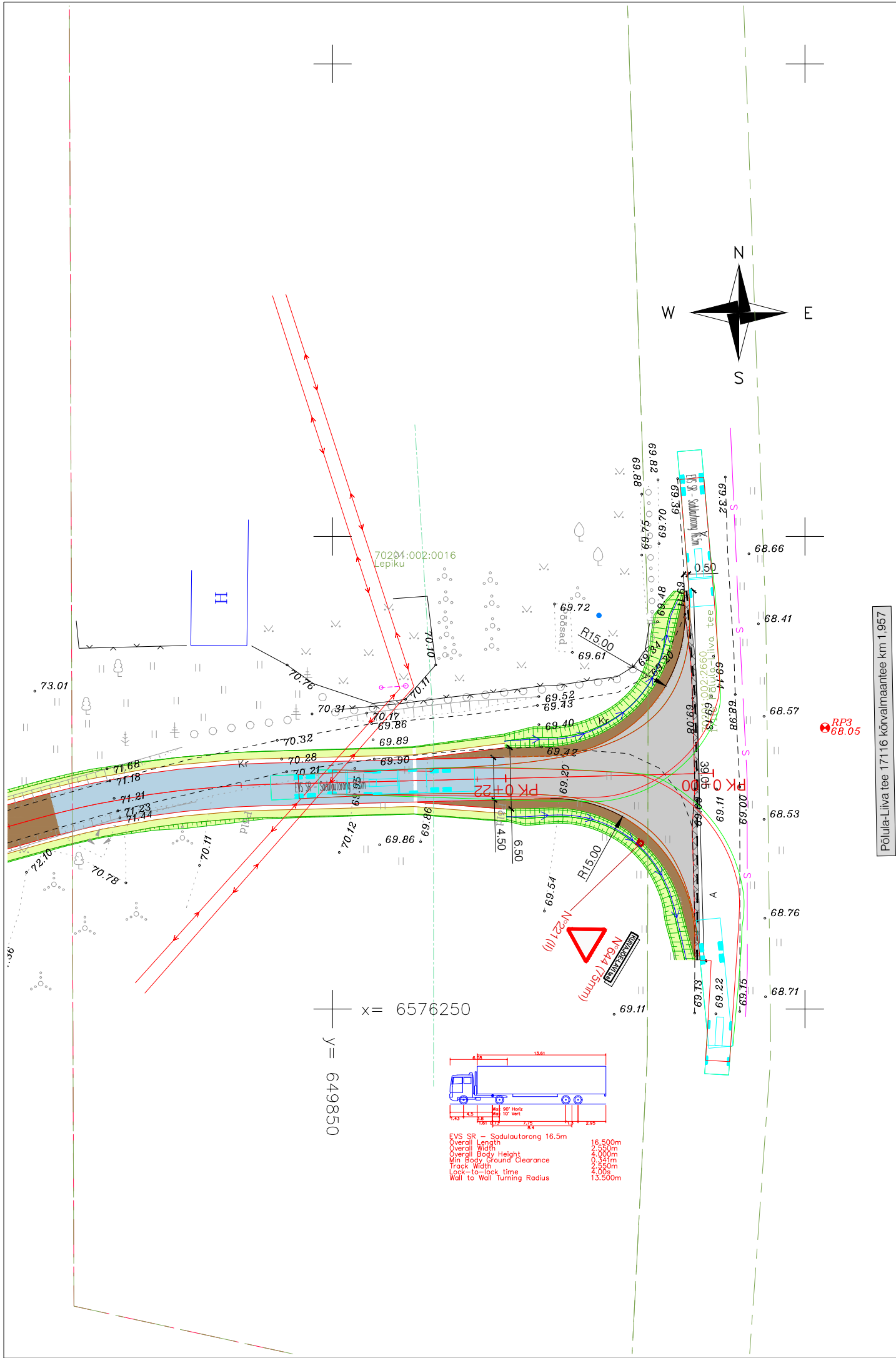
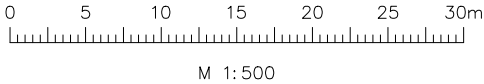


|  |                |  |               |
|--|----------------|--|---------------|
|  <div>Reaalprojekt OU<br/>Vabaduse pst 174b<br/>10917 Tallinn<br/>tel +372 608 11 00<br/>www.reaalprojekt.ee<br/>reaalprojekt@reaalprojekt.ee</div> |                | Töö nimetus  |               |
| Tellija<br>RMK Lääne-Virumaa metskond, Kirde Harju piirkond  |                | Liivamäe teed  |               |
| Inseener:  | Maksim Solodin | Joonise nimetus  |               |
| Vastutav inseener:   | Jaan Luhaorg   | Männikvälja ja Nurkse küla, Vinni vald, Lääne-Viru maakond |               |
| Inseener:  | ...            | Möötkava   |               |
| Projektijuht:  | Reio Vesiallik | M 1:500  |               |
| Fail / Kuupäev:  |                | Joonise nr   |               |
| P23055_PP_TL_4-05_pöördekoridorid.dwg / 13.06.2024   |                | P23055   | 4-05-01       |
|  |                | Staadium   | Kõide; eriosa |
|  |                | PP   | TL            |



| TINGMÄRGID: |  |
|-------------|--|
|             | Katastriüksuse piir vastavalt moodustamise viisile                             |
|             | Katastriüksuse tunnus  |
|             | Teekaitsevöönd   |
|             | Projekteeritud sõidutee katend, tüüp 1   |
|             | Projekteeritud sõidutee katend, tüüp 2   |
|             | Projekteeritud kruuskate   |
|             | Projekteeritud sõidutee asfaltkatte taastamine                                 |
|             | Projekteeritud haljasala (murukülv h=10 cm)                                    |
|             | Projekteeritud katte serv  |
|             | Projekteeritud / ümbertõstetud /olemasoleva liiklusemärgi number (suurusgrupp) |
|             | Projekteeritud liiklusemärgi post  |
|             | Projekteeritud teekattemärgistus   |
|             | Projekteeritud mulde nõlv  |
|             | Projekteeritud nõva  |



|   |                |  |  |  |  |
|---|----------------|--|--|--|--|
|   |                | Reaalprojekt OU<br>Vabaduse pst 174b<br>10917 Tallinn<br>tel +372 608 11 00<br>www.reaalprojekt.ee<br>reaalprojekt@reaalprojekt.ee |  | Töö nimetus<br><br>Liivamäe teed   |  |
| Tellija<br>RMK Lääne-Virumaa metskond, Kirde Harju piirkond |                | Asukoht<br>Männikvälja ja Nurkse küla, Vinni vald, Lääne-Viru maakond  |  | Joonise nimetus<br>Kuivajõe-Lavi tee (Põlula-Liiva tee 17116 kõrvalmaantee km 1,957) pöördekoridor sadulautorong |  |
| Insener:  | Maksim Solodin | Joonise nimetus  |  | Mõõtkava   |  |
| Vastutav insener:   | Jaan Luhaorg   | Kõide; eriosa  |  | Joonise nr   |  |
| Insener:  | ...            | Töö nr   |  | M 1:500  |  |
| Projekti juht:  | Reio Vesiallik | Stadium  |  | 4-05-02  |  |
| Fail / Kuupäev:   |                | P23055_PP_TL_4-05_pöördekoridorid.dwg / 13.06.2024   |  | TL   |  |
|   |                | P23055   |  | PP   |  |